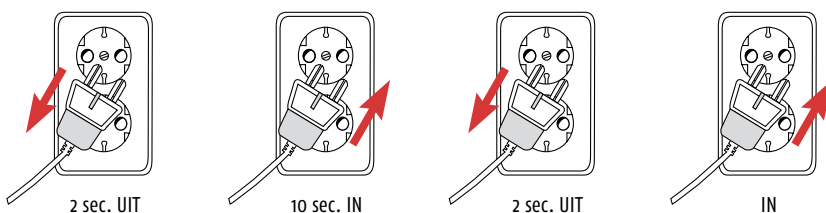


# Altus RTS, Orea RTS of Oximo RTS buismotor in de fabrieksstand zetten

Geldt alleen voor Oximo RTS na oktober 2008 en Altus RTS en Orea RTS vanaf februari 2009

## 1 Dubbele spanningsonderbreking

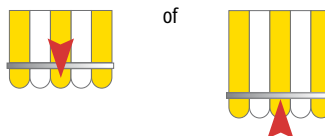


Reactie van het eindproduct als deze in het hoogste of laagste punt staat



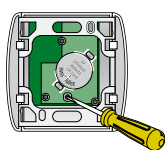
Korte beweging

Reactie van het eindproduct als deze **NIET** in het hoogste of laagste punt staat



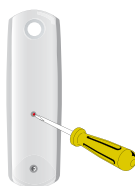
5 sec. beweging omhoog of omlaag

## 2 Neem geprogrammeerde zender



Achterkant Centralis RTS

of



Achterkant Telis RTS



Korte beweging

Na 5 sec.  
nogmaals een korte beweging

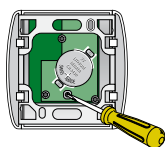


Korte beweging → ok

**Indrukken en 10 sec. vasthouden**

## 3 Controle

Neem de net gebruikte RTS zender

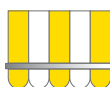


Achterkant Centralis RTS

of



Achterkant Telis RTS



Geen beweging



Korte beweging

**Kort indrukken**

**GELUKT**  
De motor staat in de fabrieksstand

**NIET GELUKT**  
Begin weer bij stap 1